

# Produktsicherheit und Effizienz

## Innovative Wäge- und Inspektionslösungen für Lebensmittel

Für Verantwortliche in Produktion und in der Qualitätssicherung sind exakte Produktgewichte und die Abwesenheit von Fremdkörpern in Lebensmitteln und deren Verpackungen essenziell für die Lebensmittelsicherheit und den wirtschaftlichen Erfolg.

Für genau diese Aufgabenstellungen hat Minebea Intec, ein weltweit führender Hersteller von Wäge- und Inspektionstechnologien, auf der Interpack 2023 in Düsseldorf eine Vielzahl neuer Produkte vorgestellt.

Im Fokus standen die zukunftsweisende Miwave Technologie des Metalldetektors Mitus sowie eine neuentwickelte Bedienoberfläche (Interface) für dynamische Kontrollwaagen.

Darüber hinaus gab es noch viel mehr zu sehen: Mit neuen, eigenentwickelten EMK-Wägezellen erweitert Minebea Intec sein Portfolio und bietet nun noch mehr Produkte gezielt für den Anlagenbau. Im Bereich der dynamischen Kontrollwaagen präsentierte das Unternehmen neue Highlights für die Kontrollwaage Essentus. Zudem stand das neue Röntgen-Inspektionssystem Dypipe bereit. Mit dem neuen Touch Wägeindikator Midrics 3 gab es eine neue Anzeigelösung für Plattformwaagen und vieles mehr. Alle Produkte sind vielseitig einsetzbar und erfüllen die Anforderungen der Industrie nach höchsten Qualitätsansprüchen.



■ Abb. 1: Industrielle Metalldetektoren sorgen auch in der Fleisch- und Fleischersatzindustrie für höchste Produktqualität.

### Immer eine Wellenlänge voraus

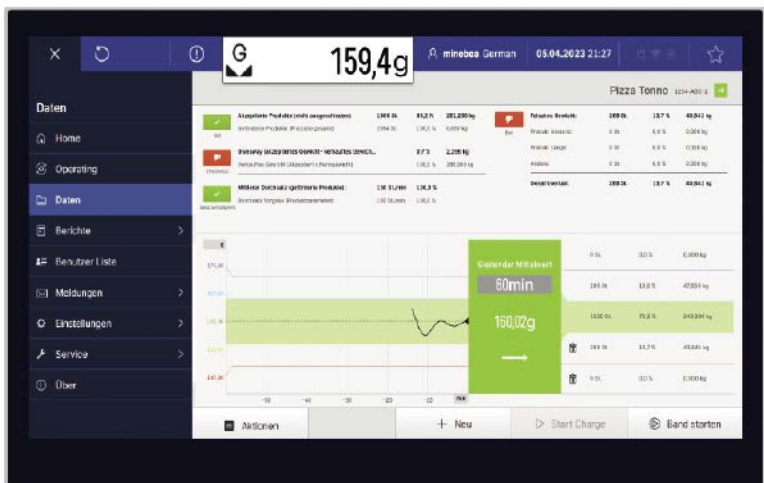
Der neue Metalldetektor Mitus arbeitet mit innovativer Miwave Technologie, sie ermöglicht eine hochpräzise Detektion von Fremdkörpern selbst bei größten Produkteffekten. Zuverlässige Metalldetektionsgeräte in der Lebensmittelindustrie zeichnen sich dadurch aus, dass sie Produkteffekte kompensieren, also die Einflüsse des Produktes auf das elektromagnetische Feld. Dank der Miwave Technologie im Metalldetektor Mitus werden dem Sendesignal eine Vielzahl von Frequenzen aufmoduliert, diese anschließend aufgetrennt und durch einen intelligenten Algorithmus separat ausgewertet. Mithilfe dieser Aufteilung in mehrere Signale

können die Produkte sinnbildlich von mehreren Perspektiven aus inspiziert werden. Durch diesen deutlich erhöhten Informationsgehalt lassen sich hohe Suchempfindlichkeiten trotz großer Produkteffekte erzielen. Darüber hinaus ist diese Technologie weniger anfällig gegenüber Schwankungen – wie z. B. Temperaturveränderungen oder Tauprozessen. So erreichen Lebensmittelhersteller maximale Produktsicherheit und höchsten Output.

Der Metalldetektor Mitus ist in Standardgrößen als rechteckige, runde oder kompakte Detektionsspule erhältlich, sodass er auch bei begrenztem Platzangebot in Produktionsanlagen integriert werden kann. So lässt sich der Mitus bei Bedarf einfach mit zusätzlicher Wägetech-



■ Abb. 2: Der Metalldetektor Mitus detektiert dank innovativer Miwave Technologie kleinste metallische Fremdkörper selbst bei größtem Produkteffekt.



■ Abb. 3: Die neue Bedienoberfläche erlaubt das einfache Konfigurieren, Steuern, Testen und Auditieren von Kontrollwaagen.

## Das Unternehmen

Minebea Intec ist ein führender Hersteller industrieller Wäge- und Inspektionstechnologien. Mit Hauptsitz in Hamburg bietet das Unternehmen Produkte und Dienstleistungen, die seit mehr als 150 Jahren für Innovation, Performance und Zuverlässigkeit stehen. Das Produktportfolio beinhaltet u.a. hochauflösende Plattformwaagen, Wägezellen, Behälter- und Silowaagen, Kontrollwaagen, Metalldetektoren, Röntgeninspektionssysteme sowie intuitive Softwarelösungen. Über 1.000 Mitarbeitende an 20 Standorten weltweit erhöhen die Präzision und Effizienz von industriellen Wäge- und Produktionsprozessen. Ein Netzwerk von über 200 Partnern in 70 Ländern ergänzt die Vertriebs- und Service-Standorte. Minebea Intec ist Teil der Minebeamitsumi Gruppe, einem führenden Unternehmen für hochpräzise Fertigungsteile wie Kugellager oder Motoren sowie hochwertige elektronische Komponenten wie Sensoren, Antennen und IoT Lösungen. Der Konzern mit Hauptsitz in Tokio und weltweit über 87.000 Mitarbeitenden meldete für das Geschäftsjahr 2022 einen konsolidierten Nettoumsatz von umgerechnet ca. 7,93 Mrd. €.

nik kombinieren. „Mit dem Mitus bieten wir den Anwendenden eine Premium-Lösung für die Metalldetektion“, so Linus Dellweg, Global Product Manager bei Minebea Intec. „Die Nutzenden können dabei auf unsere hochwertige Qualität Made in Germany vertrauen.“

## Neues Interface

Das neue Interface für dynamische Kontrollwaagen macht Produktionslinien nicht nur effizienter.

Die neue Bedienoberfläche für dynamische Kontrollwaagen ermöglicht intuitive Bedienung

und bietet damit höchste Benutzerfreundlichkeit. Mit dem Interface können die Kontrollwaagen einfach konfiguriert, gesteuert, getestet und auditiert werden. Ob die Nutzenden ein neues Produkt einlernen, Linienparameter anpassen oder ein Chargenprotokoll definieren: das Interface vereinfacht die Arbeit und macht sie effizienter. Die Bedieneinheit zeigt die Overall Equipment Efficiency (OEE) und andere Statistiken basierend auf den aktuellen Wägeergebnissen. Für Audits verfügt sie über verschiedene Protokollfunktionen. Die Bedieneinheit ist vollständig MID-zertifiziert mit Minebea Intec Wägetechnik.

## Röntgen-Inspektion und Prüfkörpervalidierung

Das neue Röntgen-Inspektionssystem Dypipe garantiert ein extrem hohes Sicherheitsniveau für viskose und flüssige Produkte und wurde entwickelt, um Fremdkörper aus Metall, Stein, Kunststoff, Knochen und Glas zuverlässig zu erkennen und gleichzeitig fehlerhafte oder kontaminierte Produkte auszuschleusen. Die Dypipe ist mit einem innovativen Prüfkörperzuführsystem ausgestattet, das eine Prüfkörperverifizierung im Live-Betrieb ermöglicht. Das gibt Sicherheit für einwandfreie Funktionen im Produktionsprozess und spart wertvolle Prüfzeit beim Anlagenstillstand.

Für die hohen hygienischen Anforderungen bei Fleischanwendungen ist die Dypipe mit einem leicht zu öffnenden Separator ausgestattet, der speziell für diesen Zweck entwickelt wurde. Dieses System garantiert exzellente Ergebnisse und gibt Ihnen die Sicherheit, qualitativ hochwertige Fleischprodukte zu produzieren, die für Ihre Verbraucher sicher sind.

### Kontakt:

**Minebea Intec GmbH**

Hamburg

Heiko Sellin

Tel.: +49 40/67960-158

heiko.sellin@minebea-intec.com

www.minebea-intec.com

## Norddeutscher Qualitätstag kehrt ins Präsenzformat zurück

„Kreativiert euch!“ – wurde zum geflügelten Ausdruck auf dem Norddeutschen Qualitätstag und in den vielen Kommentaren nach dem Event auf Social Media. Denn mit diesem Appell wandte sich Jens Portmann auf sehr unterhaltsame und inspirierende Weise an die Teilnehmenden. Der Geschäftsführer der Kommunikationsberatung „Zum goldenen Hirschen“ warb in seiner Keynote für die Kraft der Kreativität – und machte deutlich, warum es sich auch für das Qualitätsmanagement lohnen kann, ausgetretene Pfade zu verlassen. Das war

nur einer von vielen Impulsen, mit denen der 8. Norddeutsche Qualitätstag im Juni erfolgreich ins Präsenzformat nach Hamburg zurückgekehrt ist. Nach drei Jahren als reine Online-Konferenz startete der Branchentreff wieder als Hybrid-Veranstaltung vor Ort in Hamburg durch und wurde auch online übertragen. Der Norddeutsche Qualitätstag wurde zum achten Mal gemeinsam von Consense, der Deutschen Gesellschaft für Qualität e. V. (DGQ), der Deutschen Gesellschaft zur



Zertifizierung von Managementsystemen (DQS) und der Fachzeitschrift QZ – Qualität und Zuverlässigkeit durchgeführt. Mehr als 100 Personen waren mit dabei – erhielten fachliche Impulse und kamen miteinander ins Gespräch. Weitere 35 Teilnehmende aus dem gesamten Bundesgebiet machten von dem Online-Stream Gebrauch. Einen besonderen Eindruck hinterließ Stefanie Hirsch, President Quality & Regulatory Affairs bei Drägerwerk. In ihrer Keynote berichtete sie,

mit welchen Aktivitäten ihre Abteilung die Qualitätskultur bei dem Medizintechnikhersteller kontinuierlich weiterentwickelt. Auch die weiteren Workshops und Vorträge boten spannendes Fachwissen sowie praktische Anregungen, etwa zum Lieferantensorgfaltspflichtengesetz, zu effizienten Managementreviews und agilen Audits. „Die Themenvielfalt und der hohe Praxisbezug machen den Norddeutschen Qualitätstag für uns immer wieder zu einer ganz besonderen Veranstaltung“, so Dr. Stephan Killich aus der Geschäftsführung

der Firma Consense. „Es ist schön zu sehen, mit wie viel Herzblut sich die Teilnehmenden für ein lebendiges Qualitätsmanagement einsetzen. Der Norddeutsche Qualitätstag ist ein echtes ‚Nordlicht‘ für die Branche“.

### Consense GmbH

Tel.: +49 241/9909393-0

info@consense-gmbh.de

www.consense-gmbh.de